

Embellir Paris

NOTE DE CANDIDATURE

PORCHE SUR LA RUE BERNARD DE VENTADOUR

PORTEUR DE PROJET — MAISON·G

AVEC GODDOG

MOTIVATIONS — *Equipe Maison·g*

Maison·g est une agence de direction et de solutions artistiques issue du concept socio-culturel lyonnais, la Taverne Gutenberg. A travers le projet associatif de la Taverne Gutenberg nous avons initié une démarche pour rendre l'art accessible au plus grand nombre en créant un lieu d'expression et de résidence à dans un immeuble de trois étages à Lyon. Pour poursuivre et étendre notre démarche nous avons créé une structure capable de dialoguer avec les institutions et les entreprises. Cette entreprise, Maison·g, poursuit la démarche de notre association et accompagne les artistes dans leur professionnalisation.

Démocratiser l'art contemporain et la pluralité de ses formes d'expression est un enjeu qui nous semble essentiel. En replaçant l'œuvre d'art dans l'espace public et donc au cœur de la société, l'œuvre reprend tout son sens et devient de fait accessible à tous.

Nous pensons que l'art est essentiel au fonctionnement de la société. Placé dans l'espace urbain, il est un outil puissant

pour répondre à des problématiques identifiées : redonner du rythme à la ville, embellir, réorienter un flux piéton...

Il est aussi un moyen d'apporter de la poésie dans la ville, un souffle qui invite le piéton à se questionner ou tout simplement à contempler, s'attarder, faire une pause. L'œuvre d'art devient une halte dans la ville et crée des contrastes qui permettent à chacun de prendre du recul sur son quotidien.

Notre démarche est aussi centrée vers les artistes. Nous les accompagnons dans la production de leurs concepts et leur réalisation, en prenant en charge toute la production de l'œuvre et ses aspects techniques . Nous réfléchissons ensemble aux projets pour les insérer au mieux dans l'espace public.

Candidater à l'appel à projet «Embellir Paris» est une réelle opportunité pour notre structure et pour les artistes que nous présentons de diffuser à une plus grande échelle les valeurs d'un art accessible à tous.

— *Motivations de l'artiste*

L'intervention de Goddog sur ce site a pour vocation de ré-enchanter l'espace public comme il a souvent eu l'habitude de faire, et ainsi profiter de l'appel à projet Embellir Paris pour utiliser ses supports et amener l'art contemporain au cœur de la vie des gens.

LE SITE & SON CONTEXTE — *Porche sur la rue Bernard de Ventadour*

Dans ce quartier résidentiel, le porche donnant sur la rue Bernard de Ventadour est une fenêtre donnant sur un espace de cohabitation entre plusieurs logements réalisés par la Z.A.C (Zones d'Aménagement Concerté) «Guilleminot Vercingétorix», couvrant une superficie totale d'environ 10,5 hectares et délimitée au Nord par la partie Sud de la place de Catalogne et le réseau ferré de la Gare Montparnasse, à l'Est par l'avenue du Maine, au Sud par les rues Raymond Losserand, de l'Ouest et Decrés, à l'Ouest par la rue du Moulin de la Vierge.

Proche de la gare Montparnasse, le site est un lieu de passage fréquent pour les riverains, et résidents. Il est également un point de rencontre et de divertissement fort pour petits et grands.

Réaliser une fresque dans cet espace permet de remettre de l'importance dans ces lieux parfois négligés. Ici, les résidents gardent un œil sur elle.



LE PROJET ARTISTIQUE — *Human Atlantide*

Inspiré par l'un des derniers dialogues de Platon, le *Timée*, Goddog vise à refaire naître cet espace rural en narrant une histoire autour de son architecture :

«Les monuments écrits disent que votre cité détruisit jadis une immense puissance qui marchait insolemment sur l'Europe et l'Asie tout entières, venant d'un autre monde situé dans l'océan Atlantique. On pouvait alors traverser cet Océan ; car il s'y trouvait une île devant ce détroit que vous appelez, dites-vous, les colonnes d'Héraclès.»

Le site choisi est à contre-pieds de ces travaux passés, et il s'oppose donc aux très longs murs à ciel ouvert sur lesquels il a souvent eu l'occasion de peindre. Ici, cet espace confiné et abrité lui permet de jouer sur une dimension différente.

Les colonnes mises en relief dans l'espace symbolisent la frontière entre le monde civilisé du quartier résidentiel, et un au-delà inconnu,

vaste et dangereux comme la grande ville de Paris.

La superposition de couleurs ainsi que la transparence permet de créer un réel habillage graphique. Ainsi, nous pouvons visualiser une certaine homogénéité des différentes parties et détails. Ici, une palette de 8 couleurs est représentée symbolisant d'avantage l'identité graphique de l'artiste.

Ces éléments évoquent un langage, une écriture qui lui est propre, inspirés d'une diversité ethnique découverte lors de ses différents voyages, rêves et lectures. Ainsi, son style et sa démarche évoluent avec le temps, sans oeillères.



Mise en situation — Mur gauche



Mise en situation — Mur gauche

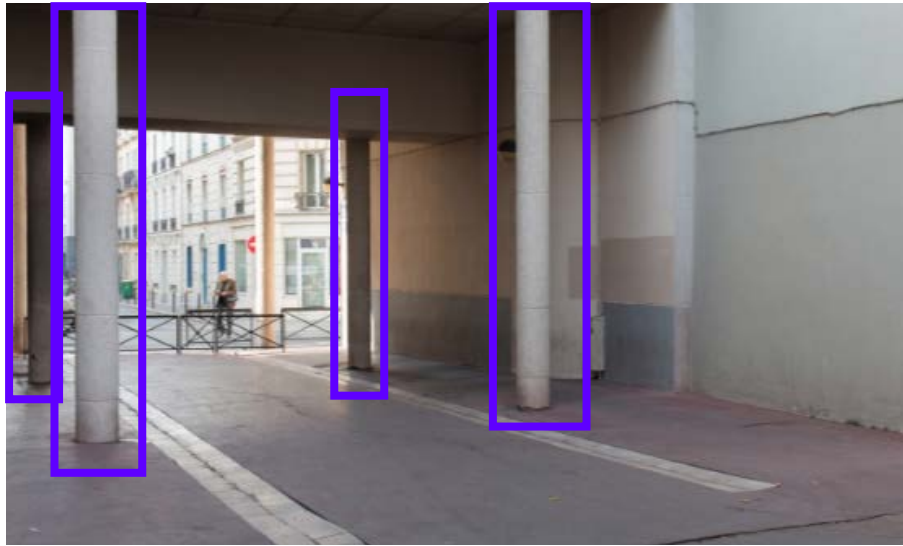
ESQUISSES — *Human Atlantide*



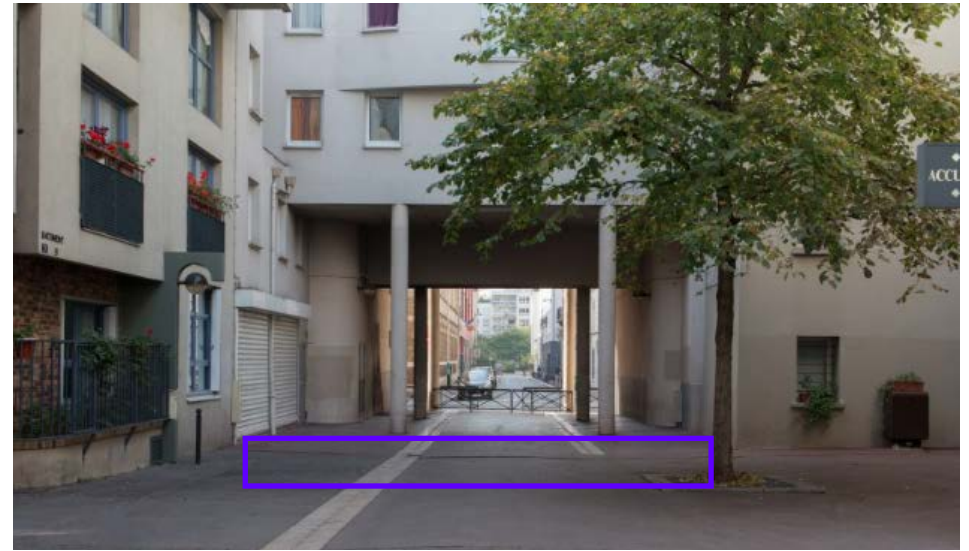
Mise en situation — Mur gauche



Mise en situation — Mur droite



Zones d'intervention — Colonnes en supplément du mur



Zones d'intervention — Sol en supplément du mur