

Note d'Intention Créative / LES ATELIERS DU GRAFF

Lieu : 11 rue du Pré, façade ouest du bâtiment A ou C

ANJE et son équipe ZAG ET SIA / EMOY

Pour participer à Embellir Paris, je souhaiterais reprendre un tableau nommé « L'enlèvement de Ganymède » réalisé au 16^{ème} siècle et repris par de nombreux peintres dont le célèbre Artiste Français « Eustache Le Sueur » qui fut l'un des membres fondateurs ainsi que l'un des premiers professeurs de l'Académie royale de peinture et de sculpture à Paris.

Ce tableau représente un personnage « Ganymède » symbolisant la Lune ou l'innocence de tout être vivant, la sagesse ou encore le passage du mortel à l'immortel. De cette Lune naîtra l'abondance et la constellation du Verseau.

Je souhaite mettre en avant une métaphore : Le Graffiti représentant le mortel par « Ganymède » et le Street Art représentant l'immortel pour « l'aigle » ou la nature.

Cette animal puissant symbolise la force de la nature mais aussi le côté sauvage de cette ville qui fonctionne à 100 à l'heure.

Ce projet repose sur beaucoup de symbolisme Greco-Romain, ces deux personnages "Ganymède et L'aigle » volant dans les air, représentent plusieurs symboles et interprétations, de la sagesse à l'abondance, de la lune à Jupiter ou même Zeus, les dieux olympiens et cet astre qui ont un pouvoir sur la terre mère, les plantes, les être humains ...

Cette fresque monumentale sera exécutée à l'aide de deux techniques totalement différentes : Des Spray et de la Mousse Végétale Vivante collée grâce à une colle Bio Naturelle, ce que nous appelons « Graffiti Végétal Mix »

L'aigle sera entièrement réalisé en Mousse des Bois Vivante car il représente la puissance de la nature, ce médium à de nombreux avantages tel que l'absorption des particules de CO2 présent dans l'air parisien mais aussi l'isolation du support exploité ainsi que l'aspiration de l'humidité du mur visé, que du bonheur !

Ganymède lui sera peint à la bombe de peinture acrylique, possibilité d'utiliser de la bombe de peinture à l'eau si besoin.

Les deux messages sont que la nature sera toujours présente et toujours plus forte que les hommes et que le Street Art qui vient de naître deviendra une norme pour les années à venir en soit cet Art ne peut plus mourir, il est devenu immortel.

DIMENSIONS :

La réalisation commencera à 3 ou 4 Mètres du sol sur une hauteur de 16 à 20 Mètres et une largeur de 9 Mètres, adaptée à la taille de la façade du Bâtiment C.

BESOINS :

(x200) Spray / (x300) Caps Skiny / Medium/ Fat plus (x50 M2) de Mousse des bois vivante plus (x1) Nacelle 3B plus de barrières de délimitation de zone de travaux / affichage de durée des travaux plus des plots voyants / autorisation en Mairie pour utilisation de la nacelle.



ACTUALITES :

Nous gérons l'organisation complète des festivals de Puteaux, de Maisons-Laffitte depuis 2016, la mise en place de nombreux ateliers diversifiés et Team Building avec des Grands Groupes types CHANEL / SANOFI / UNILEVER / CARREFOUR / ACCORD Hôtel / IBIS / ORANGE / Le Château de Vincennes / Le château de Pierrefond / La Place Hip Hop de Châtelet les Halles / La cité des sciences et de l'industrie / Exposition Végétale en Mairie du 4ème arrondissement de Paris / etc...

Gestion technique et présence aux côtés de ZAG et Sia au Musée de l'Homme au Trocadéro à l'occasion de l'exposition "En Droits » avec la réalisation d'une anamorphose, une reprise du radeau de la Méduse de Géricault sur un escalier au centre du Musée représentant l'article 25 des Droits de l'homme à l'aide mon invention "Le *PlastiGraff (Plaquette LAG)».

BUDGET PREVISIONNEL :

200 x 7,90 € = 1580 €HT (Spray + Caps)

3 x 200 € = 600 €HT (Peinture sous couche et fond /ciel)

50 M2 x 35 € = 1750 €HT (Mousse Vivante)

2 x 550 € = 1100 €HT x 10 jours (Nacelles)

10 x 400 € x 3 = 12 000 € (Artistes)

10 x 75 € = 750 €HT (Déplacements et stationnements)

Participation de notre SAS Les Ateliers du Graff à hauteur de 5000 € HT

Soit un total de 17780 € HT - 5000 € HT = 12780 € HT

BIOGRAPHIE « ANJE »

Arnaud Eveillé, 11 Rue de Liberté, 78100 Saint Germain en Laye

Née à Saint-Denis en 1982, ANJE est un artiste graffeur autodidacte, il fût imprégné par le milieu Graffiti dès son plus jeune âge, influencé par cette culture et discipline du mouvement Hip Hop très présente dans les quartiers de la Seine-Saint-Denis et du Val d'Oise où il évolue fin des années 90.

Il commence à Graffer en 1998 en s'entraînant dans les entrepôts désaffectés et sur les lignes RER d'île de France, lieux où il rencontrera de nombreux artistes aux différentes techniques. C'est ainsi qu'il enrichira son style au fil des années.

En 2001, avec la participation d'amis d'enfance, il crée une association loi 1901 dénommée « Art-Flam », ayant pour but de trouver des murs pour pouvoir peindre dans la légalité.

En 2002, avec l'accord d'un Député du Val d'Oise, Maire de Domont (95), Monsieur Jérôme Chartier, il coordonne la réalisation d'une fresque sur un mur de la SNCF de 300 m2. Ceci a permis de mettre fin aux actes de vandalisme, l'oeuvre étant intacte depuis plus de 15 ans.

En 2006, il participe au 1er festival Hip Hop de Nouvelle Calédonie, à Nouméa avec tous les artistes Rappeurs du groupe "Secteur Å », en tant que Graffeur. A cette occasion, il fait connaître son art en initiant les jeunes nouméens lors d'ateliers.

Pendant plusieurs années, il réalise des toiles pour des artistes de renom dont Céline Dion et Johnny Hallyday. Il participe également à la décoration de plusieurs clip Hip Hop avec Première classe.

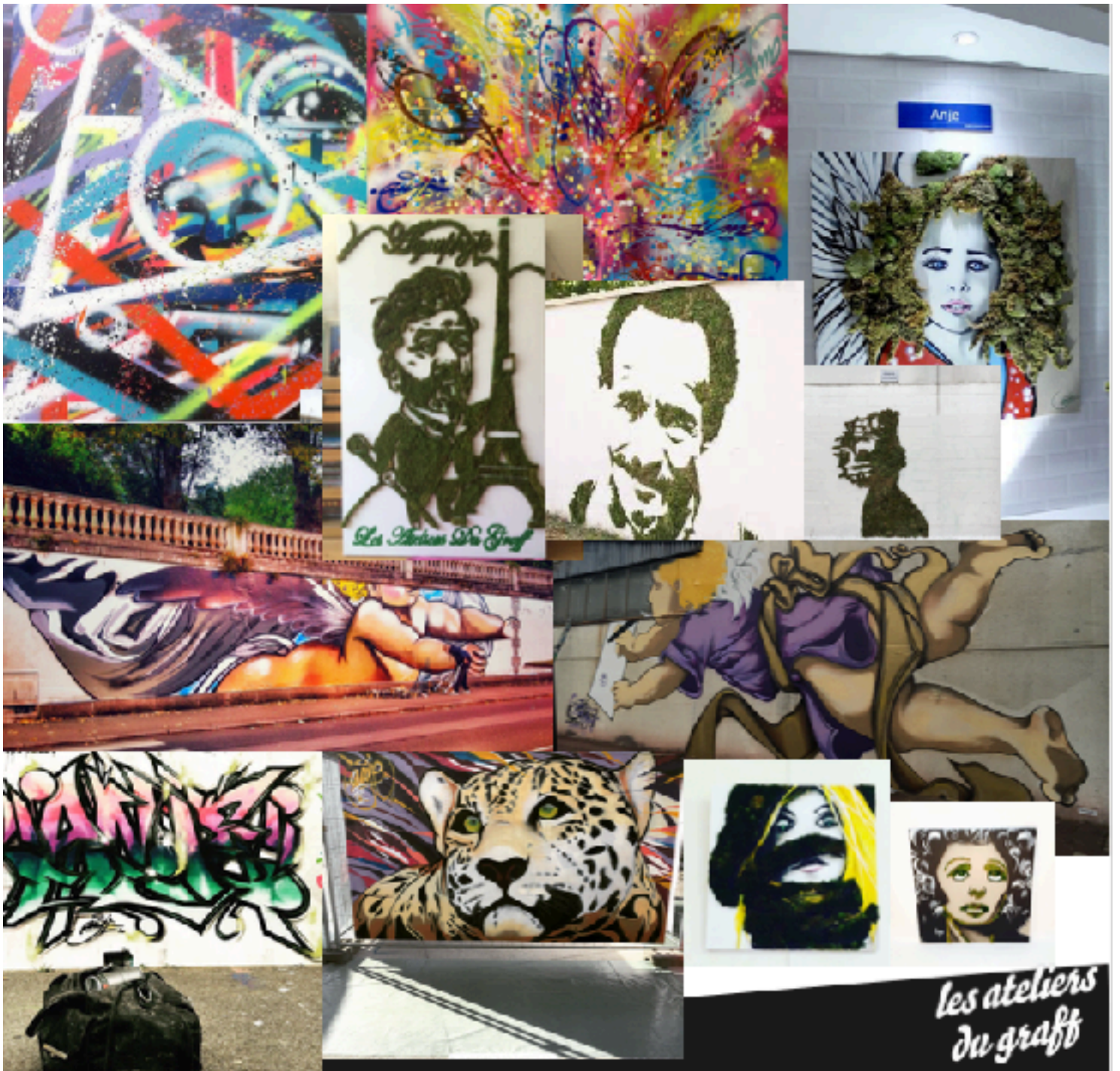
En 2015, ANJE crée sa propre société « Les Ateliers du Graff » qui propose différentes prestations et concepts innovants tel que le Plasti'Graff ou le Graffiti Végétal, il participe d'ailleurs à la création d'un tableau de 8 M/ 3 M pour le pôle média de la Cop 21 de Paris 2015 « Rue de Dunkerque Paris 10 »

Depuis 2016, Il reprend l'organisation du Festival de la ville de Puteaux (92) renommé « Graffic Art Festival » et le Festiv' été de Maisons-Laffitte (78). Il fait collaborer plus de 50 Artistes sur ces trois années avec des performances et créations inédites.

ANJE pratique aujourd'hui un art basé sur le figuratif en utilisant la métaphore de l'ange pour représenter l'innocence face aux injustices et répressions subissent en société, ses créations témoignent de son vécu et exposent une vision manichéenne des actes et de leurs conséquences.

LIENS :

**INSTAGRAM / TWITTER / FACEBOOK : @ANJE.LAG
@PLASTIGRAFF WWW.LESATELIERSDUGRAFF.COM**





les ateliers
du graffiti