

## Motivations

Le projet propose un tableau urbain support de sensibilisation à la biodiversité urbaine et parisienne. Celui-ci est incarné par la flore des friches urbaines, une végétation bien présente en ville mais souvent inconnue. Les insectes, petits êtres vivants stigmatisés par le milieu urbain seront représentés en mosaïque.

Il s'agit ici de créer un espace manifeste qui donne une nouvelle visibilité à ces sujets.

*A l'échelle d'une fourmi, nous voilà plongés au niveau du sol, de la terre, au pieds des plantes, proche des racines.*

Nous souhaitons donner à cette création une dimension collective et collaborative. Il s'agit d'intégrer divers acteurs dans l'élaboration de la fresque afin que le projet supporte lui-même un écosystème de participants et d'interventions.

Ainsi la fresque rassemble artistes, architectes, enfants, personnels encadrant, scientifiques, artiste mosaïste.



Les matériaux utilisés pour la fabrication des mosaïques sont des matériaux de récupération issus d'une filière de recyclage des déchets de céramique fournis par la Réserve des Arts.

*L'équipe candidate propose la réalisation d'une fresque dont la mise en oeuvre est porteuse d'apprentissage et de sensibilisation.*

## Perception du site

Le mur de la rue Keller a les dimensions et le contexte qui supportent aisément l'intervention d'une fresque. L'étendue de sa surface et sa localisation en regard direct avec le trottoir où passent les piétons permettent un rapport particulier avec l'observateur. Celui-ci se trouve enveloppé, le temps d'un passage, dans la rêverie de la fresque.

Aux abords d'une école, nous ne pouvons que considérer les enfants comme les premiers spectateurs du projet. Il s'agit ici de retrouver un regard d'enfant face à la végétation urbaine, discrète et légère

qui parcourt les failles du béton. Mais encore de porter une attention curieuse, voire émerveillée sur les insectes qui d'abord peuvent être repoussants.

*L'échelle des sujets représentés est volontairement amplifiée pour jouer avec la réalité.*



# Le projet

## RECONNAÎTRE LA DIVERSITÉ DE LA FLORE URBAINE

Enfants et habitants des villes, nos trottoirs regorgent d'une diversité de plantes, c'est la biodiversité ! Le mur sera le support d'une éloge de cette flore.



Référence : MURATET Audrey, MURATET Myr PELLATON Marie. Flore des friches urbaines. [Texte imprimé] Paris : Xavier Barral, 2017, 464 pages.

## SENSIBILISER AUX INSECTES

A quoi servent-ils et pourquoi avons-nous besoin d'eux ?

Pourquoi craignons-nous les insectes ? Cinq insectes sont mis en évidence :

- Lombric rose
- Azuré de la Bugrane
- Gendarme
- Bupreste vert à bordure
- Ammophile des sables.

C'est un grand livre ouvert en pleine rue. La fresque devient un support de discussion pour les parents et leurs enfants attendant devant le mur. Tous les noms des plantes et insectes seront référencés près du portail d'entrée dans un index. (voir séquence 3)

## TRANSMETTRE UN SAVOIR-FAIRE

Apprendre la technique de la mosaïque, pouvoir composer et jouer avec les couleurs.

Faire participer les enfants à une oeuvre de dimension ambitieuse qui puisse être vecteur d'épanouissement pour les enfants, et d'identité pour la rue Keller.

## PALETTE DE COULEUR

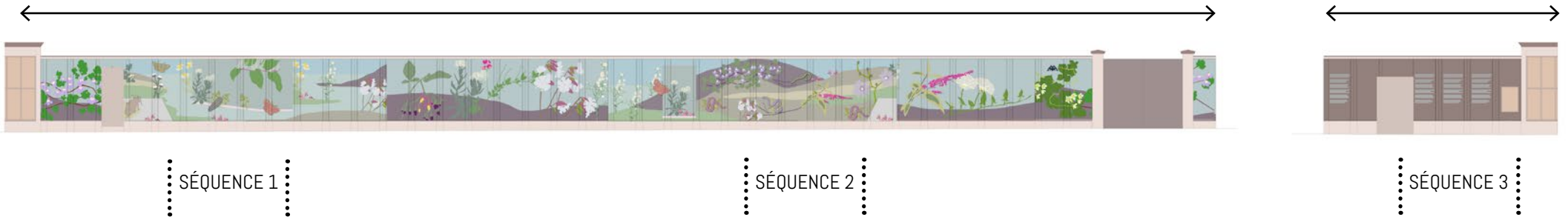
Nous prêtons attention à rendre la fresque ludique et joyeuse dans les couleurs et les formes proposées.

La fresque est en adéquation avec l'environnement architectural de la rue Keller qui deviendra le paysage des passants, des usagers de l'école, des commerçants, des habitants.

Les couleurs permettent aux passants d'apprécier en douceur la fresque murale.

FRESQUE : MUR 55 M

INDEX : MUR 15 M



Vue générale de la fresque

# Présentation détaillée du projet

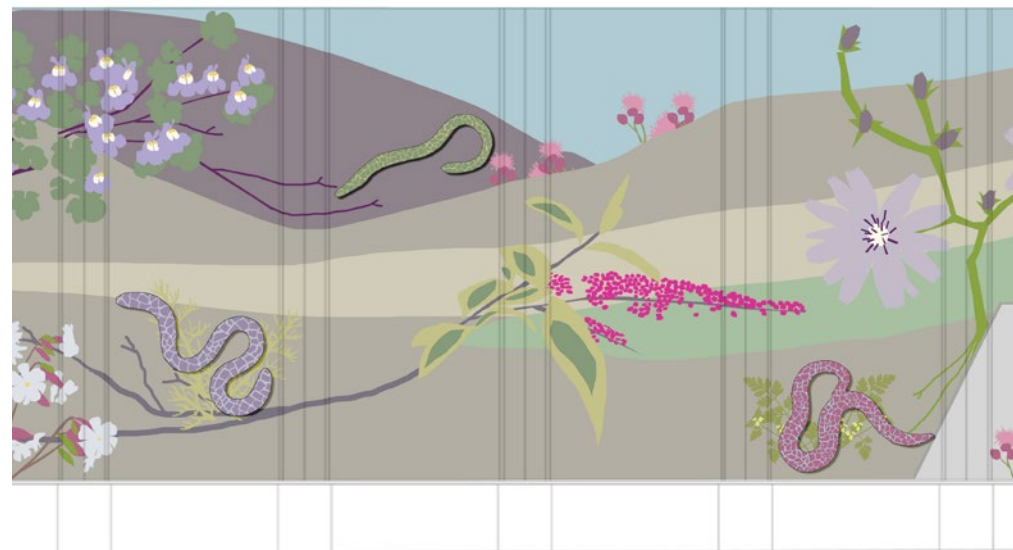
## SÉQUENCE 1

Zoom aux pieds des murs et entre les sols.  
Certains insectes se logent dans les plantes  
Localisation : mur de 55m



## SÉQUENCE 2

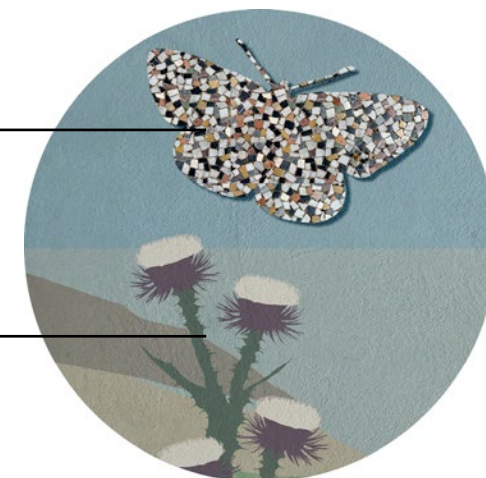
Zoom sous la terre.  
Certains insectes vivent et se nourrissent dans la terre  
Localisation : mur de 55m



## ZOOM

Panneau de mosaïque en applique sur le mur

Peinture acrylique sur mur



# Présentation détaillée du projet

## SÉQUENCE 3

Détail sur la liste des plantes et des insectes représentés sur la fresque.

C'est le support de médiation.

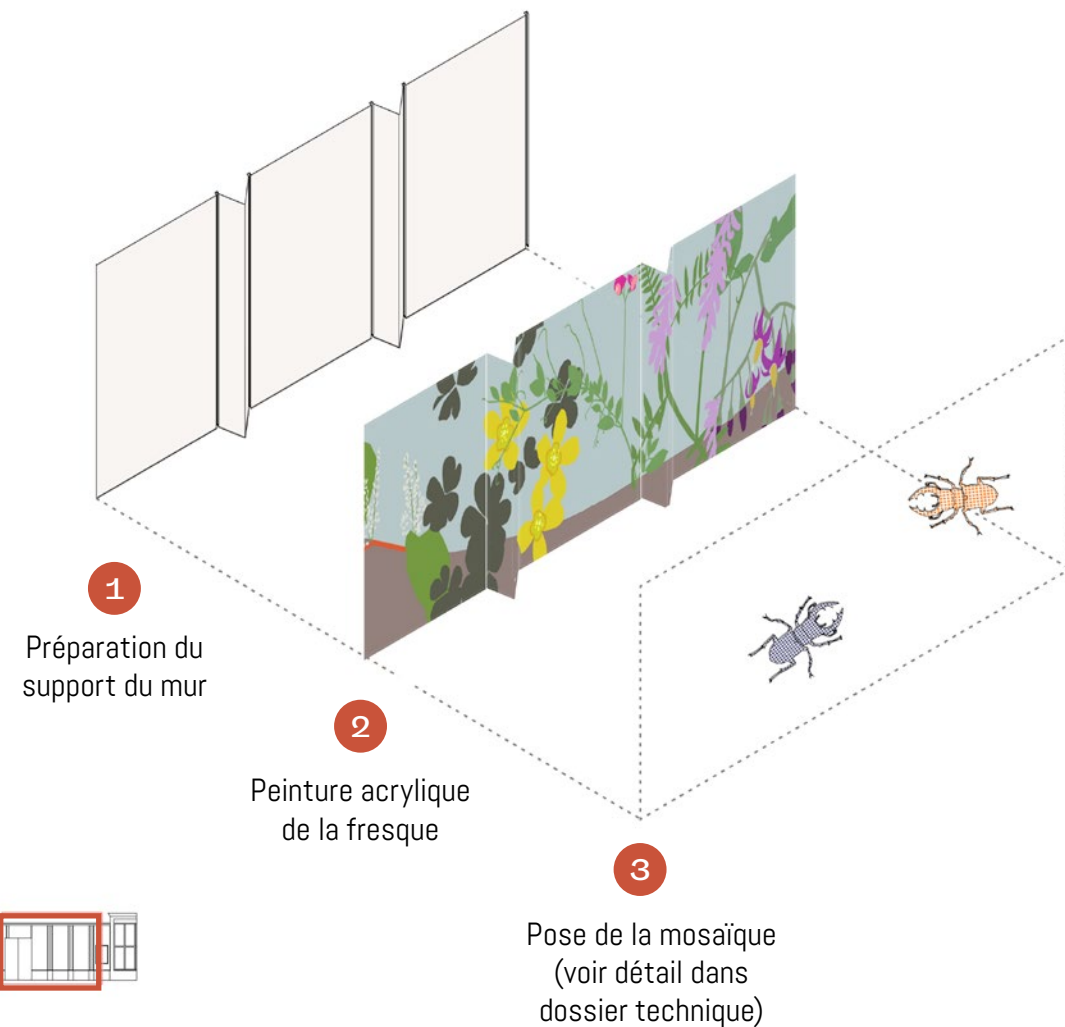
Localisation : mur de 15m



# Esquisse du dispositif envisagé

## TROIS TEMPORALITÉS D'INTERVENTION SUR LE MUR

Vue décomposée des couches par intervention



## Vue en élévation du dispositif implanté dans son site

